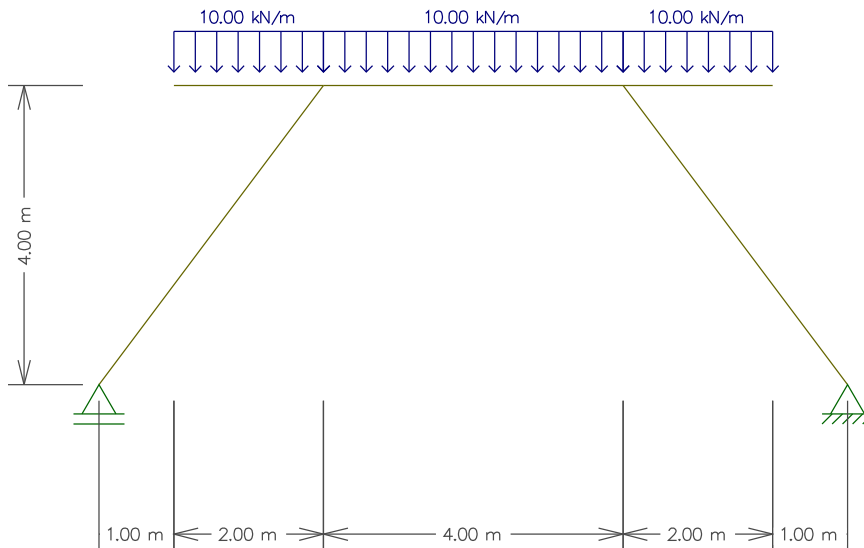


CV 612 – ESTÁTICA DAS ESTRUTURAS I

Determinar os diagramas de Momento, Cortante e determine as reações dos apoios do pórtico indicado abaixo.



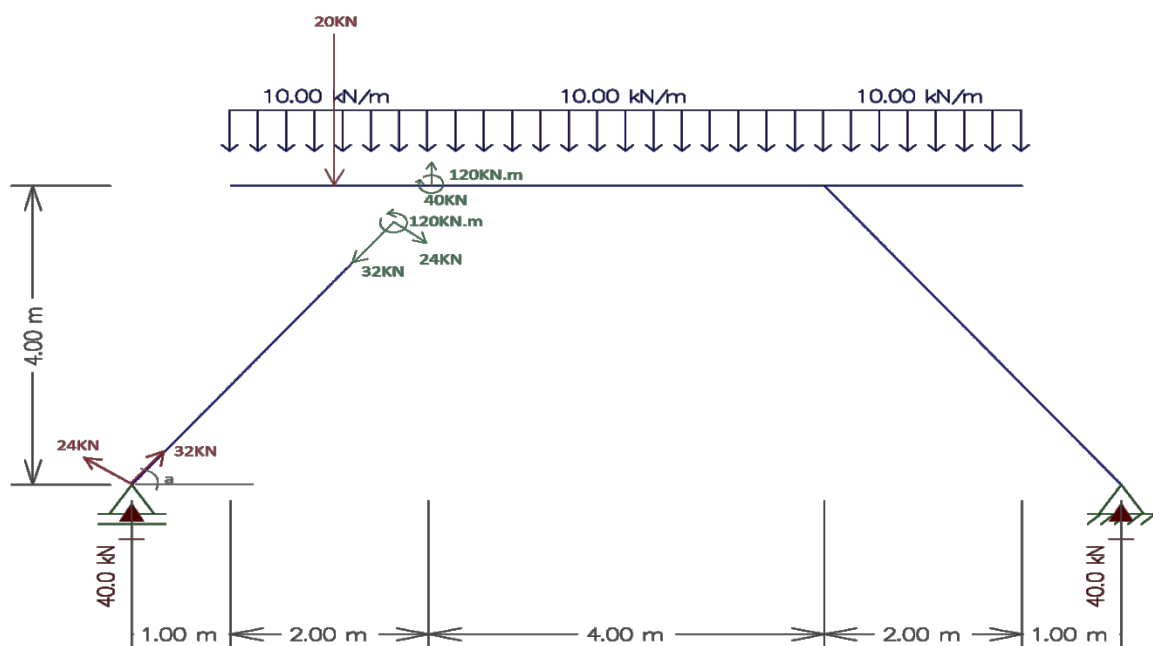
Reações de apoio:

$$\Sigma \text{Horizontal} = 0 \rightarrow H_b = 0 \text{ KN}$$

$$\Sigma \text{Vertical} = 0 \rightarrow R_a + R_b = 80 \text{ KN (considerando a reação de apoio com sentido pra cima)}.$$

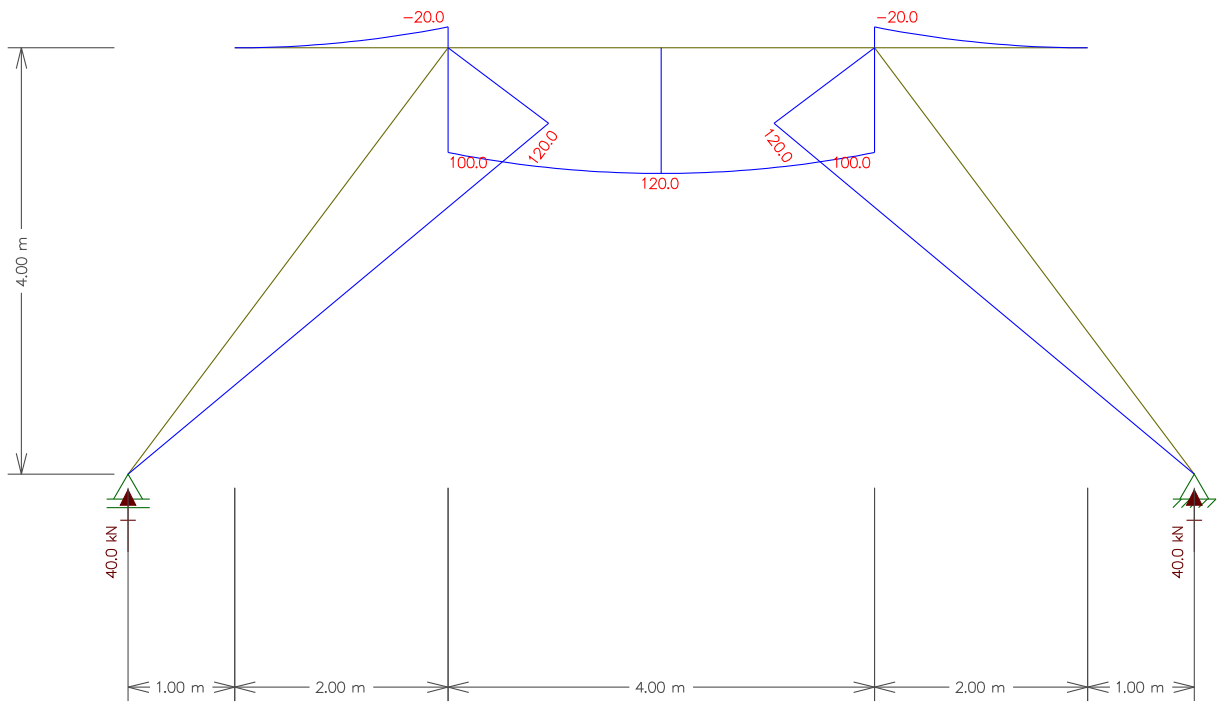
$$\Sigma \text{Momentob} = 0 \rightarrow 80 \times 5 = 10 \times R_a \rightarrow R_a = 40 \text{ KN} \quad R_b = 40 \text{ KN}$$

Desmembrando:



Fazendo do mesmo modo para os outros trechos, temos:

Momento:



Cortante:

